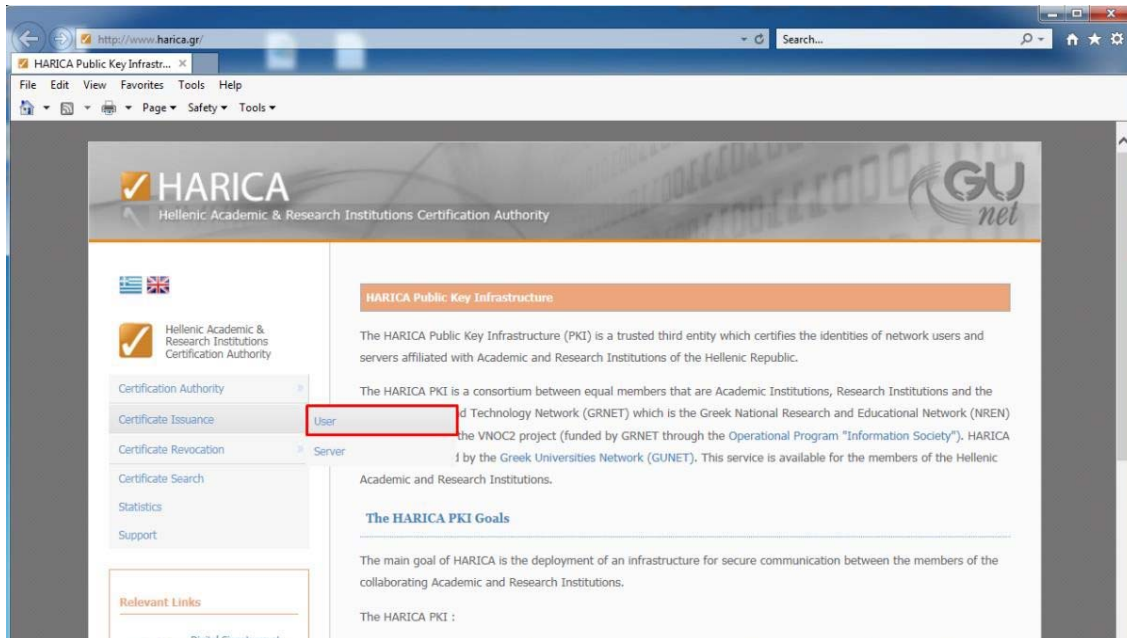


Έκδοση ψηφιακών πιστοποιητικών χρήση από το harica.gr

1. Με χρήση του Internet Explorer επισκεφτείτε το <https://app.harica.gr/> και επιλέξτε **Certificate Issuance -> User** (Έκδοση Πιστοποιητικού->Χρήστη).



2. Εισάγετε το όνομα και το επώνυμό σας με λατινικούς χαρακτήρες (όπως ακριβώς αναγράφεται στην αστυνομική σας ταυτότητα) καθώς και το email σας (με την κατάληξη **@ihu.gr**). Μην τσεκάρετε το **Verification with eIDAS credentials** και πατήστε **Next** (Επόμενο).

A screenshot of the HARICA website showing the 'Application for a User Certificate' form. The page header is the same as in the previous image. The main content area has a title 'Application for a User Certificate' and instructions: 'Please enter your e-mail address and your full name. Then press the "NEXT" key in order to initiate the user certificate request process.' Below this, it says: 'You may skip the Given Name and Surname fields if your institution supports Single sign-on (SSO) or LDAP login or if you select the verification with eIDAS option.' The form contains three input fields: 'Given name:' with the value 'Giannis', 'Surname:' with the value 'Kostopoulos', and 'E-mail Address:' with the value 'ikosto@ihu.gr'. There is a checkbox for 'Verification with eIDAS credentials:' which is currently unchecked. A 'Next' button is located below the checkbox. At the bottom of the form, there is a note: 'The eIDAS integration was funded by the Connecting Europe Facility (CEF)' and the European Commission logo.

- Ελέγξτε τα εισερχόμενα email σας και επιβεβαιώστε την εγκυρότητα της email διεύθυνσής σας πατώντας το **Access Confirmation Link** (Σύνδεσμος επιβεβαίωσης πρόσβασης)



HARICA Customer Care

E-mail confirmation for HARICA User Certificate Request

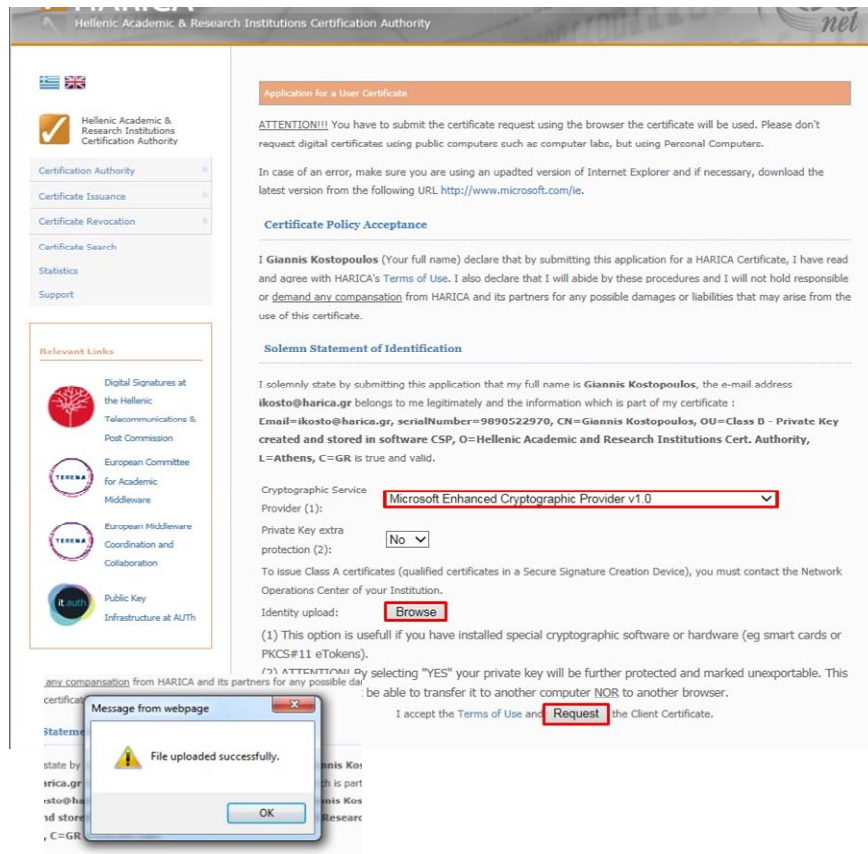
To: ikosto@harica.gr

Please follow the link using your preferred internet browser in order to continue with your application.

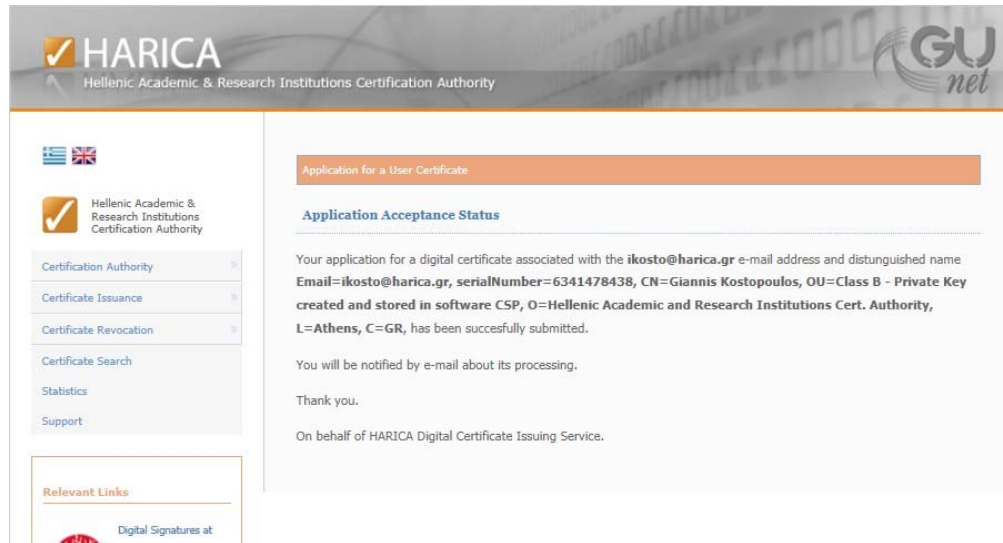
- [Access Confirmation Link](#)

If you have not applied for a user digital certificate, please respond to this message as soon as possible and report this incident. On behalf of HARICA Digital Certificate Issuing Service.

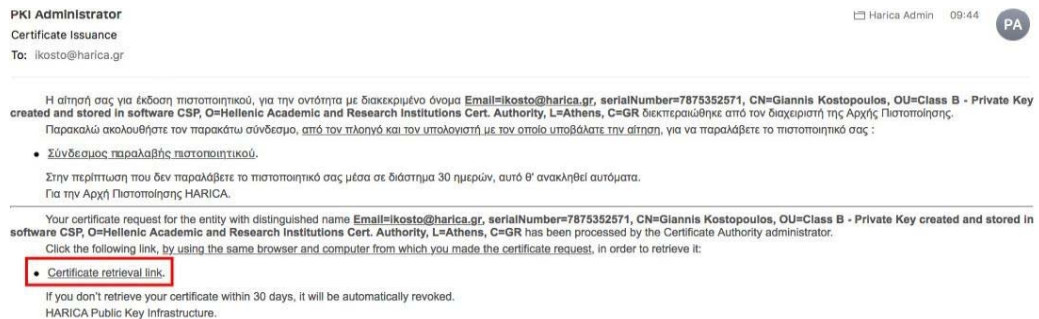
- Ανεβάστε ένα ψηφιακό αντίγραφο της Αστυνομικής σας Ταυτότητας ή του Διαβατηρίου σας και πατήστε **Request** (Αιτούμε).



5. Περιμένετε μέχρι ο validator του Ιδρύματος ελέγξει τις πληροφορίες και τα έγγραφα που παρείχατε στο βήμα 4.



6. Μετά την έγκριση της αίτησής σας θα λάβετε ένα email ώστε να προχωρήσετε με την παραλαβή του πιστοποιητικού.
Πατήστε **Certificate retrieval link** (Σύνδεσμος παραλαβής πιστοποιητικού).
→ Θα πρέπει να ανοίξετε τον σύνδεσμο και να παραλάβετε το πιστοποιητικό με τον ίδιο browser (φυλλομετρητή) με τον οποίο κάνατε την αίτηση (προτείνεται ο Internet Explorer).



7. Πατήστε **Certificate acceptance and retrieval** (Αποδοχή και λήψη πιστοποιητικού) για να εγκαταστήσετε το Πιστοποιητικό στον χώρο αποθήκευσης Πιστοποιητικών των Windows.

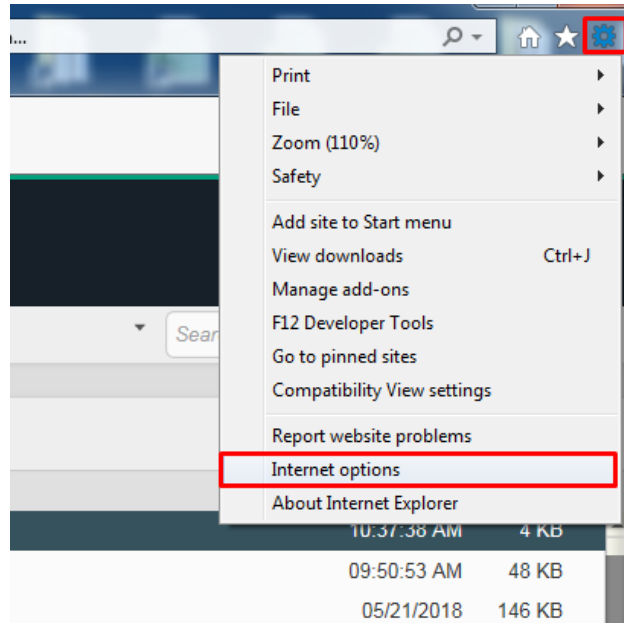
The screenshot shows the HARICA website interface. The main content area is titled 'Certificate Acceptance and Retrieval'. It contains a message from the Hellenic Academic & Research Institutions Certification Authority, stating that a digital certificate has been issued to Giannis Kostopoulos. A red box highlights the 'Certificate acceptance and retrieval' link. Below the main content, two Windows dialog boxes are shown: 'Message from webpage' with 'Your certificate has been installed successfully' and 'Web Access Confirmation' asking for permission to perform a digital certificate operation.

8. Αφού παραλάβετε το Πιστοποιητικό θα λάβετε και ένα email επιβεβαίωσης. Παρακαλώ αποθηκεύστε αυτό το email καθώς περιέχει σημαντικές πληροφορίες όπως ο Κωδικός Ανάκλησης του Πιστοποιητικού σας.

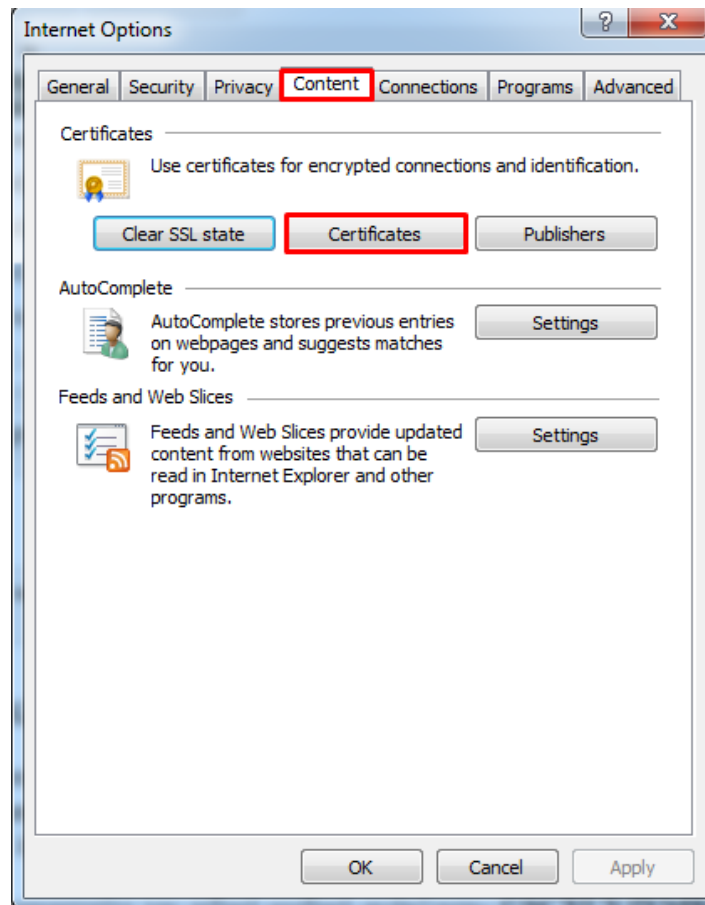
The screenshot shows an email titled 'Certificate retrieval' from support@harica.gr to ikosto@harica.gr. The email body contains information about the certificate retrieval, including the distinguished name and the revocation code GSCXUYJXMBJXONRX.

Έλεγχος επιτυχούς εγκατάστασης πιστοποιητικού

1. Στον Internet Explorer πατήστε το εικονίδιο **Tools** (Εργαλεία) και επιλέξτε **Internet options** (Επιλογές Internet).



2. Επιλέξτε **Content** -> **Certificates** (Περιεχόμενο->Πιστοποιητικά).



3. Στην καρτέλα **Personal** (Προσωπικά στοιχεία) θα δείτε το Πιστοποιητικό Certificate που εγκαταστήσατε με επιτυχία.

